



โครงการส่งเสริมการท่องเที่ยวเขตพระนคร
กิจกรรม “Phranakhon Festival”

ย้อนรอยประวัติศาสตร์ “เขตพระนคร”



เขตพระนครเดิมมีฐานะเป็นอำเภอชนะสงครามขึ้นกับกรมนครบาล
ในปี พ.ศ. 2515 ได้มีประกาศคณะปฏิวัติจัดระเบียบการปกครองในเขตนครหลวงใหม่
อำเภอพระนคร จึงได้รับการเปลี่ยนแปลงฐานะเป็น *เขตพระนคร กรุงเทพมหานคร*

สำนักงานเขตพระนคร เป็นหน่วยงานหนึ่งของกรุงเทพมหานคร
ทำหน้าที่ดูแลทุกข์สุขของประชาชนที่อาศัยอยู่ในบริเวณเขตพระนครให้มี
คุณภาพชีวิตที่ดีในทุกๆด้าน



สำนักงานเขตพระนคร

- ❑ พ.ศ. 2457 เดิมเป็นบ้านของพระยาอมเรศร์สมบัติ ซึ่งสร้างขึ้นในระยะเวลาเดียวกันกับพระที่นั่งอนันตสมาคม
- ❑ พ.ศ. 2487 พระยาอมเรศร์ฯ ได้ขายบ้านหลังนี้ให้แก่ นายฉวี โกมลภิติ
- ❑ พ.ศ. 2496 นายฉวี โกมลภิติ ขายให้กับสถานเอกอัครราชทูตเวียดนาม
- ❑ พ.ศ. 2516 สถานเอกอัครราชทูตเวียดนามขายให้กับกรุงเทพมหานคร





สำนักงานเขตพระนคร

วันที่ ๒๖ กันยายน ๒๕๔๐ ได้จัดซื้อที่ดินต่อเนื่องขยายพื้นที่เขตขึ้นอีก ๒ ไร่ ๗๙ ตารางวา การจัดซื้อในครั้งนี้ได้บ้านซึ่งปลูกด้วยไม้สักจำนวน ๑ หลัง เดิมเป็นบ้านของพระตำรวจตรีพระยามหาเทพกระษัตริสมุห (เจ๊ก รัตนทัศนีย์) บ้านหลังนี้สร้างขึ้นในราวปี พุทธศักราช ๒๔๖๕ ซึ่งสำนักงานเขตพระนครได้ทำการปรับปรุงซ่อมแซมให้สวยงาม คงรูปแบบเดิม ซึ่งปัจจุบันเป็นที่ตั้งของ **พิพิธภัณฑ์ท้องถิ่นกรุงเทพมหานคร เขตพระนคร**

วิสัยทัศน์การพัฒนาเขตพระนคร

“ เป็นนครแห่งการท่องเที่ยวเชิงวัฒนธรรมและประวัติศาสตร์ ”

**ทิศทางการพัฒนา
ตามประเด็นยุทธศาสตร์ระดับพระนคร**



ประเด็นยุทธศาสตร์ที่ 1

ส่งเสริมและพัฒนากองทั่วยุทธศาสตร์

1. สนับสนุนให้มีการอนุรักษ์ สืบค้นหา พัฒนา โบราณสถานและแหล่งท่องเที่ยว ตลอดจนการบำรุงรักษาวัฒนธรรมท้องถิ่นโดยภาครัฐ เอกชน และประชาชน
2. เสริมสร้างให้เขตพระนครเป็นเมืองท่องเที่ยวนานาชาติ โดยอาศัยศักยภาพของ ศิลปวัฒนธรรม แหล่งท่องเที่ยวสำคัญและทรัพยากรอื่นๆในท้องถิ่น
3. เพิ่มประสิทธิภาพและจัดให้มีการปรับปรุงภูมิทัศน์อย่างเป็นระบบและต่อเนื่อง
4. จัดให้มีระบบข้อมูลให้บริการด้านท่องเที่ยวโดยใช้เทคโนโลยีอันทันสมัย



ประเด็นยุทธศาสตร์ที่ 2

สนับสนุนให้มีแหล่งเศรษฐกิจเพื่อการท่องเที่ยว

1. ส่งเสริมและพัฒนาแหล่งเศรษฐกิจดั้งเดิม ซึ่งมีการจำหน่ายสินค้าและผลิตภัณฑ์อันมีชื่อเสียงแพร่หลายสู่มาตรฐานสากลมีความโดดเด่นและเป็นที่น่าสนใจของนักท่องเที่ยวในระดับนานาชาติ
2. สนับสนุนให้มีการสร้างเศรษฐกิจพื้นบ้านในชุมชนสืบสานสู่สากล



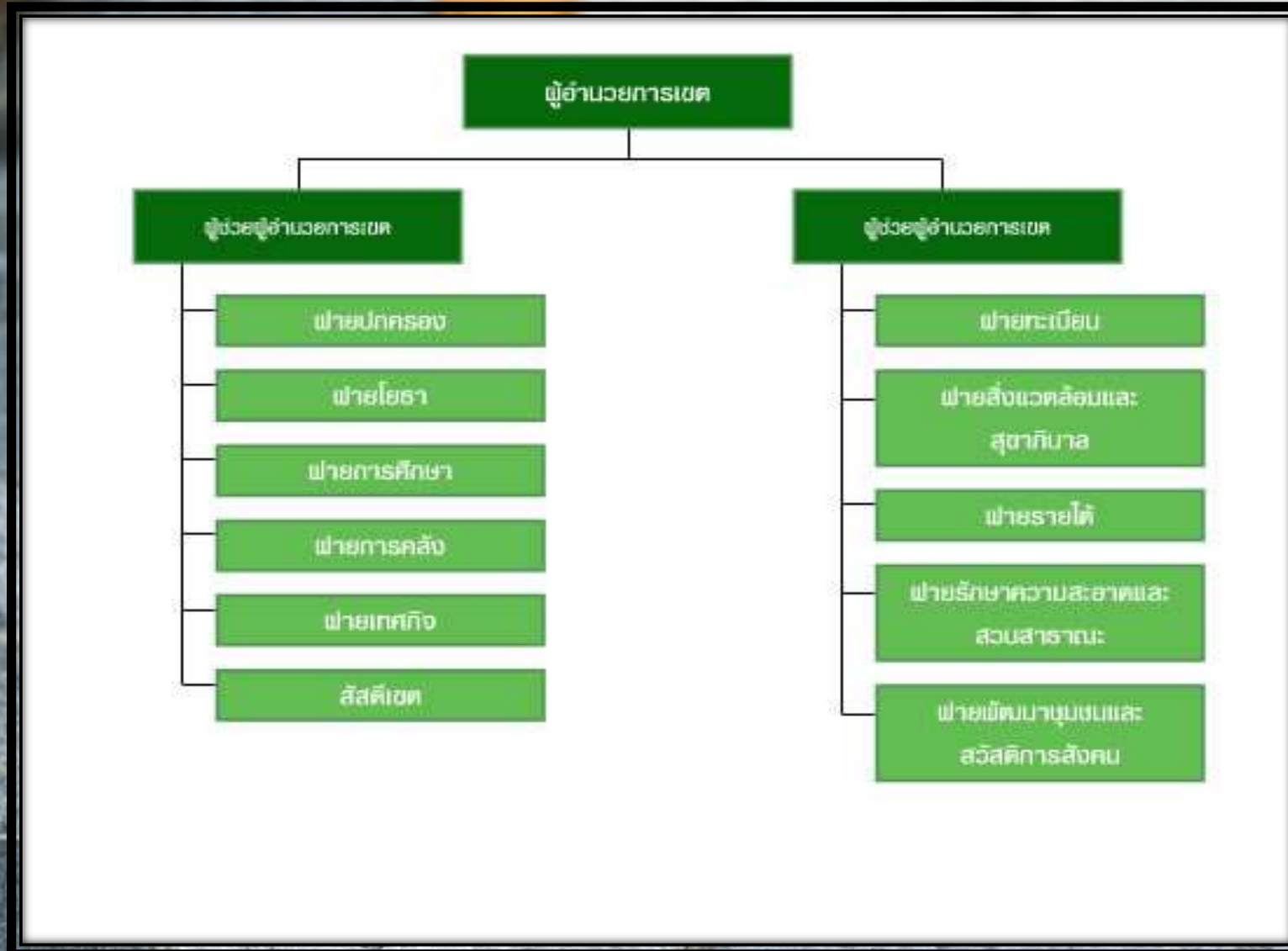
ประเด็นยุทธศาสตร์ที่ 3

สนับสนุนให้ประชาชนมีส่วนร่วม

1. เสริมสร้างและปลูกจิตสำนึกให้ประชาชนและชุมชนต่างๆ รู้และเห็นคุณค่าของศิลปวัฒนธรรม และแหล่งท่องเที่ยวในท้องถิ่น มีความมุ่งมั่นที่จะพัฒนาแหล่งท่องเที่ยวในพื้นที่ให้ยั่งยืน
2. ส่งเสริมให้มีดุลยภาพระหว่างศิลปวัฒนธรรมทั้งเก่าและใหม่ในท้องถิ่น



โครงสร้างเขตพระนคร



รู้จักพื้นที่เขตพระนคร

- พื้นที่ 5.536 ตร.กม.

- 12 แขวง

พระบรมมหาราชวัง วังบูรพาภิรมย์ วัดราชบพิธ สำนักราชภัฏฯ ศาลเจ้าพ่อเสือ
เสาชิงช้า บวรนิเวศ ตลาดยอด ชน:สงตราบม บ้านพานถม บางขุนพรหม
วัดสามพระยา

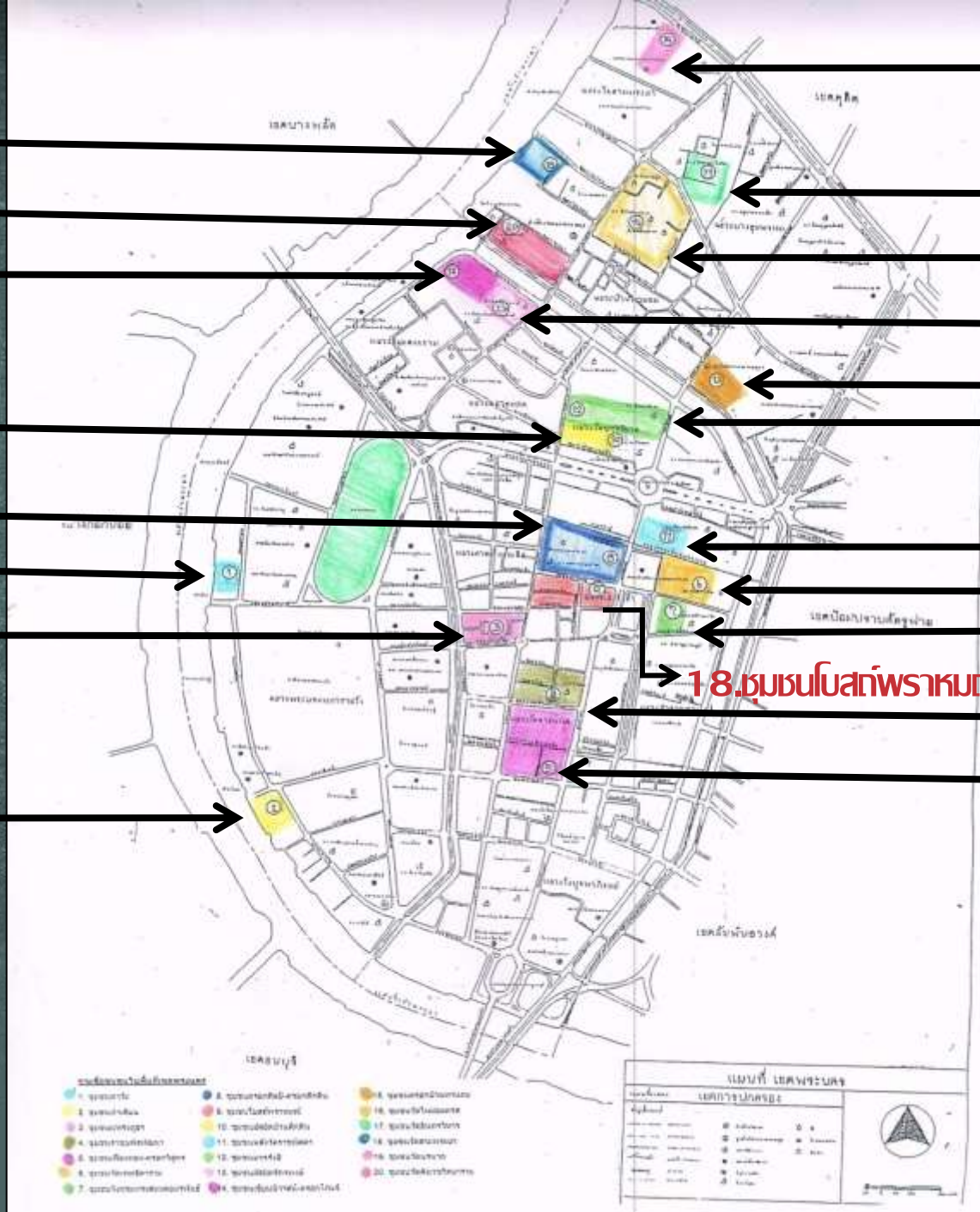



19,276 ครัวเรือน



ประชากร 53,797 คน

- 1.ชุมชนวัดสามพระยา
- 2.ชุมชนวัดสังเวชวิศยาราม
- 3.ชุมชนเขียนนิवासน์-ตลกท่าเจ้
- 4.ชุมชนมัสยิดบ้านตึกดิน
- 5.ชุมชนตรอกศิลปะ-ตรอกตึกดิน
- 6.ชุมชนท่าเตียน
- 7.ชุมชนพร่งกูร
- 8.ชุมชนท่าวัง



- 9.ชุมชนวัดนรก
- 10.ชุมชนวัดอินทวิหาร
- 11.ชุมชนวัดใหม่อมตรส
- 12.ชุมชนมัสยิดจักรพงษ์
- 13.ชุมชนบ้านพานถม
- 14.ชุมชนบวรรังสี
- 15.ชุมชนหลังวัดราชนัดดา
- 16.ชุมชนวัดเทพธิดาราม
- 17.ชุมชนวังกรมพระ-สมมติอมรินทร์
- 18.ชุมชนโบสถ์พราหมณ์ 
- 19.ชุมชนราชบุรี
- 20.ชุมชนเฟื่องทอง-ตรอกวิสูตร

ชุมชนวัดสังเวชวิศยาราม		ชุมชนวัดนรก	
1. ชุมชนวัดสามพระยา	8. ชุมชนท่าเตียน	9. ชุมชนวัดนรก	16. ชุมชนวัดเทพธิดาราม
2. ชุมชนวัดสังเวชวิศยาราม	9. ชุมชนวัดนรก	10. ชุมชนวัดอินทวิหาร	17. ชุมชนวังกรมพระ-สมมติอมรินทร์
3. ชุมชนเขียนนิवासน์-ตลกท่าเจ้	10. ชุมชนวัดอินทวิหาร	11. ชุมชนวัดใหม่อมตรส	18. ชุมชนโบสถ์พราหมณ์
4. ชุมชนมัสยิดบ้านตึกดิน	11. ชุมชนวัดใหม่อมตรส	12. ชุมชนมัสยิดจักรพงษ์	19. ชุมชนราชบุรี
5. ชุมชนตรอกศิลปะ-ตรอกตึกดิน	12. ชุมชนมัสยิดจักรพงษ์	13. ชุมชนบ้านพานถม	20. ชุมชนเฟื่องทอง-ตรอกวิสูตร
6. ชุมชนท่าเตียน	13. ชุมชนบ้านพานถม	14. ชุมชนบวรรังสี	
7. ชุมชนพร่งกูร	14. ชุมชนบวรรังสี	15. ชุมชนหลังวัดราชนัดดา	
8. ชุมชนท่าวัง	15. ชุมชนหลังวัดราชนัดดา	16. ชุมชนวัดเทพธิดาราม	
	16. ชุมชนวัดเทพธิดาราม	17. ชุมชนวังกรมพระ-สมมติอมรินทร์	
	17. ชุมชนวังกรมพระ-สมมติอมรินทร์	18. ชุมชนโบสถ์พราหมณ์	
	18. ชุมชนโบสถ์พราหมณ์	19. ชุมชนราชบุรี	
	19. ชุมชนราชบุรี	20. ชุมชนเฟื่องทอง-ตรอกวิสูตร	
	20. ชุมชนเฟื่องทอง-ตรอกวิสูตร		



โครงการส่งเสริมการท่องเที่ยวเขตพระนคร

กิจกรรม “Phranakorn Festival”

หลักการและเหตุผล

กรุงเทพมหานครนับว่าเป็นหนึ่งในมหานครที่นักท่องเที่ยวจากทั่วโลกเดินทางมาเยือนมากที่สุด ซึ่งเป็นที่ประจักษ์เมื่อกรุงเทพมหานคร ได้รับคัดเลือกเป็นเมืองน่าท่องเที่ยวที่สุดในโลกจากนิตยสาร TRAVEL+LEISURE ถึง 3 ปีซ้อน ตั้งแต่ปี พ.ศ. 2553-พ.ศ. 2555 ด้วยความงามของสถานที่ ทักษะคุณภาพ ความรื่นรมย์ ศิลปวัฒนธรรม และประเพณีอันดีงาม ผู้คนเป็นมิตร มีวิถีชีวิตชุมชนเรียบง่ายอีกหลายแหล่งท่ามกลางสี่สีและความศิวิไลซ์พร้อมด้วยแหล่งจำหน่ายสินค้าและอาหารอร่อย ซึ่งนับว่าเป็นประสบการณ์การท่องเที่ยวที่ดี จึงเป็นเสน่ห์และความหลากหลายที่นักท่องเที่ยวอยากมาสัมผัสและที่สุดของความคุ้มค่าการใช้จ่าย

เขตพระนคร เป็นเขตใจกลางเกาะรัตนโกสินทร์ เป็นที่ตั้งสถานที่ที่แสดงถึงความเป็นประเทศไทย ที่เต็มไปด้วยวัฒนธรรมประเพณีที่มีเอกลักษณ์ไทยอย่างแท้จริง เมื่อครั้งรัชกาลที่ ๑ เสด็จขึ้นครองราชย์ ทรงโปรดให้ย้ายเมืองจากกรุงธนบุรี มาสร้างราชธานีใหม่ที่เขตพระนคร ปัจจุบัน เขตพระนครจึงเป็นดังมรดกล้ำค่าของรากเหง้าของไทยเรา นอกจากนี้ พระบรมมหาราชวังยังมีวัดวาอาราม อาคารถาวรวัตถุล้ำค่ามากมาย ที่ถ่ายทอดความเป็นไทยที่หาค่าไม่ได้ วิถีชีวิตของประชาชน ความรู้ภูมิปัญญาเก่าแก่ ทุกสิ่งล้วนบรรจุกลิ่นอายของความเป็นไทย จากสิ่งที่กล่าวมาทำให้เราตระหนักถึงความสำคัญของมรดกล้ำค่าเหล่านี้ จึงเกิดเป็นกิจกรรม “Phranakhon Festival” เพื่อให้ทุกภาคส่วนที่เกี่ยวข้องโดยเฉพาะอย่างยิ่งประชาชนและนักท่องเที่ยวที่เข้าร่วมงานเห็นคุณค่าของเอกลักษณ์ความเป็นไทยและมี



วัตถุประสงค์

- เพื่อส่งเสริมและอนุรักษ์ทรัพยากรทางการท่องเที่ยวในท้องถิ่น
- เพื่อมอบประสบการณ์ที่น่าประทับใจในการสัมผัสวัฒนธรรม สินค้า และบริการไทยเพื่อส่งเสริมความนิยมไทยแก่นักท่องเที่ยว ทั้งชาวไทยและชาวต่างประเทศ
- เพื่อประชาสัมพันธ์การท่องเที่ยวเชิงอนุรักษ์และเชิงวัฒนธรรมในเขตพระนครให้เป็นที่รู้จักสากล
- เพื่อประสานความร่วมมือของผู้ที่มีส่วนเกี่ยวข้องในการร่วมกันพัฒนาและเผยแพร่ศิลปวัฒนธรรม ภูมิปัญญาท้องถิ่นและของดีเขตพระนคร

เป้าหมาย

จัดกิจกรรมส่งเสริมการท่องเที่ยวโดยเน้นการเผยแพร่
และสืบสานศิลปวัฒนธรรม ภูมิปัญญาและของดีของเขตพระนคร
ให้ประชาชนและนักท่องเที่ยวได้เข้าร่วมกิจกรรม



ลักษณะโครงการ

เป็นโครงการที่สอดคล้องกับประเด็นยุทธศาสตร์เขตพระนคร **ประเด็นยุทธศาสตร์ที่ 1 ส่งเสริมและพัฒนาการท่องเที่ยว** ข้อ1.สนับสนุนให้มีการอนุรักษ์ สืบค้นหา พัฒนา โบราณสถานและแหล่งท่องเที่ยวตลอดจนการบำรุงรักษาวัฒนธรรมท้องถิ่นโดยภาครัฐ เอกชน และประชาชน และ ข้อ2. เสริมสร้างให้เขตพระนครเป็นเมืองท่องเที่ยวนานาชาติ โดยอาศัยศักยภาพของศิลปวัฒนธรรม แหล่งท่องเที่ยวสำคัญและทรัพยากรอื่นๆในท้องถิ่น





ระยะเวลาการดำเนินงานและสถานที่

ดำเนินการภายในเดือนกันยายน ณ บริเวณสวนนาคทราภิรมย์



แนวทางการดำเนินงาน

1. จัดทำโครงการเพื่อขออนุมัติงบประมาณ

2. จัดรวบรวมข้อมูลและรูปแบบการจัดกิจกรรม

3. ประสานงานและประชุมหารือร่วมกับหน่วยงานที่เกี่ยวข้องในการจัดเตรียมงาน

4. ประชาสัมพันธ์งานและกิจกรรมของงาน

5. ดำเนินการตามโครงการ

6. สรุปและประเมินผลการดำเนินโครงการ





ผลที่คาดว่าจะได้รับ

1. สามารถเผยแพร่ศิลปวัฒนธรรมของไทยให้เป็นที่รู้จักอย่างแพร่หลาย
2. ผู้เข้าร่วมกิจกรรมเห็นคุณค่าของศิลปวัฒนธรรมและภูมิปัญญาท้องถิ่นไทย ร่วมกันอนุรักษ์ สืบสานและเผยแพร่ สามารถนำไปสร้างประโยชน์ต่อตนเองและสังคม
3. ทำให้เกิดการมีส่วนร่วมของชุมชนต่างๆในพื้นที่ ในการร่วมเป็นส่วนหนึ่งของการส่งเสริมการท่องเที่ยวในเขตพระนคร

การติดตามและประเมินผล

ติดตามและประเมินผลให้แล้วเสร็จภายใน 1 สัปดาห์หลังจบกิจกรรม โดยใช้แบบสอบถามและการสัมภาษณ์ผู้เข้าร่วมกิจกรรม



รูปแบบงาน



กิจกรรม **“PHRANAKHON FESTIVAL”** เป็นกิจกรรมส่งเสริมการท่องเที่ยวของเขตพระนคร เน้นการเผยแพร่ศิลปวัฒนธรรมและของดีของเขต โดยรูปแบบงานจะจัดในธีม **“ย้อนยุค”** ริมน้ำ ณ บริเวณสวนนาคราภิรมย์ ซึ่งจะมีการรณรงค์ให้ผู้เข้าร่วมงานใส่ชุดย้อนยุคหรือชุดที่แสดงถึงความเป็นไทยและบริเวณหน้างานจะมีจำหน่ายเสื้อผ้าแบบไทย อาทิ เสื้อผ้าไหมหรือม่อฮ่อมให้แก่ผู้ที่สนใจ



กิจกรรมภายในงานประกอบด้วย

- ❑ วัตถุประสงค์บอกเล่าเรื่องราวของพื้นที่เขตพระนครและแนะนำสถานที่ท่องเที่ยวที่อยู่ในพื้นที่
- ❑ การบรรเลงดนตรีไทยจากบ้านดุริยประณีต สำนักดนตรีไทยเก่าแก่ ก่อตั้งโดย ครูสุข ดุริยประณีต ซึ่งปัจจุบันอยู่ในความดูแลของครูสุดจิตต์ ดุริยประณีต (อนันตกุล) ศิลปินแห่งชาติสาขาศิลปะการแสดง (คีตศิลป์) ประจำปีพุทธศักราช 2536
- ❑ การแสดงจินตลีลาประกอบเพลง
- ❑ การแสดงจากโรงเรียนหรือกลุ่มเยาวชน อาทิ การแสดงชุดกระป๋องจากนักเรียนโรงเรียนวัดราชบพิธ ศิลปะแม่ไม้มวยไทยจากนักเรียนโรงเรียนวัดสังเวช ฟ้อนมาลัยจากศูนย์เยาวชนเทเวศร์
- ❑ การขับร้องเพลงไทยร่วมสมัยของศิลปิน
- ❑ การจัดจำหน่ายสินค้าและอาหารของดีของเขต รวมทั้งสินค้า OTOP
- ❑ การสอนร้อยมาลัยและแฟนทำกระดาษ





เพิ่มเติม

- ❑ มี BACK DROP สำหรับถ่ายภาพ
- ❑ การประชาสัมพันธ์ ผ่านทาง
FACEBOOK TWITTER INSTAGRAM
- ❑ ติด HASHTAG #PHRANAKHONFESTIVAL

A silhouette of a person's arm and hand reaching out towards a vibrant sunset sky. The sun is on the left, creating a bright glow and casting long, soft rays across the sky. The colors transition from yellow and orange near the sun to a deep blue and purple at the top. The person's hand is positioned as if reaching towards the horizon.

ข้อเสนอแนะ:

1. ตอรมิตตลาดกลางของเขตพระนคร



2. การประชาสัมพันธ์ข้อมูลต่างๆ ครอบคลุมทุกทันสมัย





Thank you...

นางสาวดลชญา พรอสันต์ ดน:รัฐศาสตร์ มหาวิทยาลัยธรรมศาสตร์
นางสาวนันทิชา ไชยมณี ดน:รัฐศาสตร์ จุฬาลงกรณ์มหาวิทยาลัย